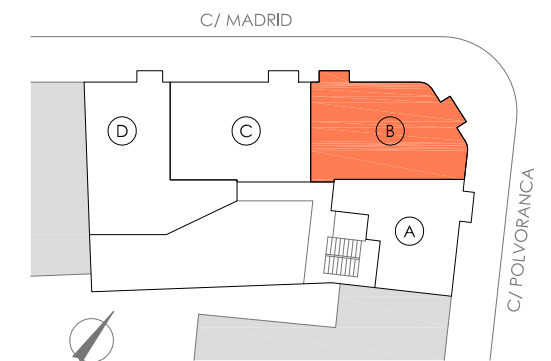
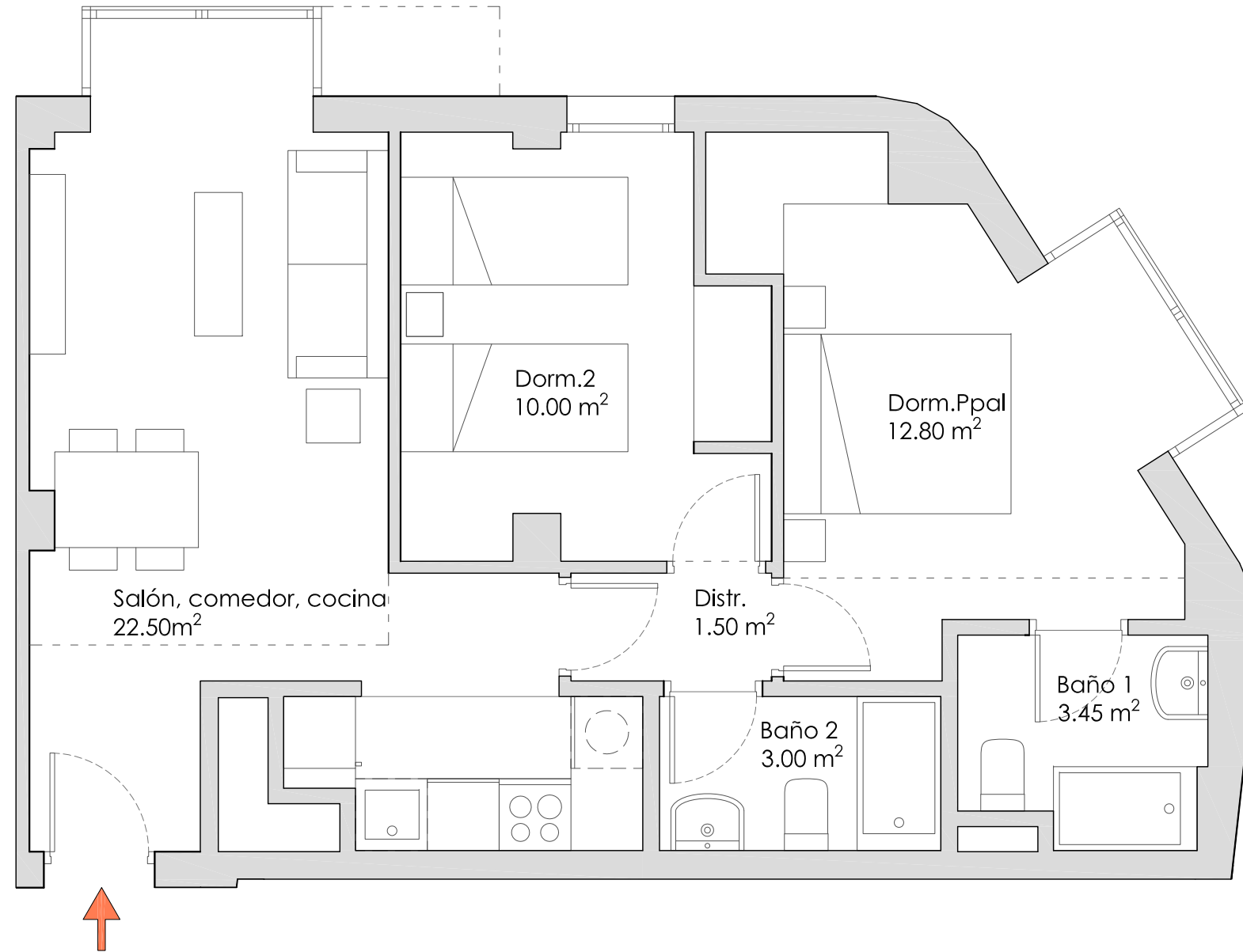




Vivienda: **1º B, 2º B y 3º B**

SUP. ÚTIL INTERIOR	
Sup. útil vivienda	53.25 m ²
SUP. CONSTRUIDA	
Sup. construida total	77.75 m ²



Escala:



Promueve: **KITARA ACTIVOS S.L.U**

Gestiona: **IMPULSA**
PROYECTOS INMOBILIARIOS