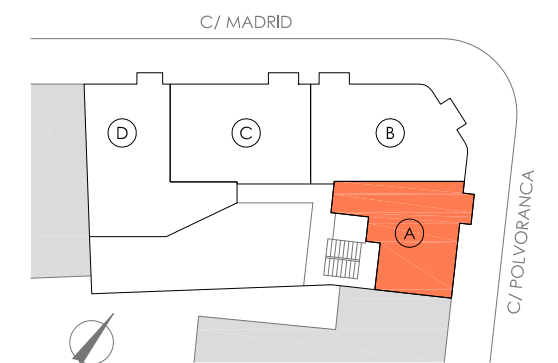


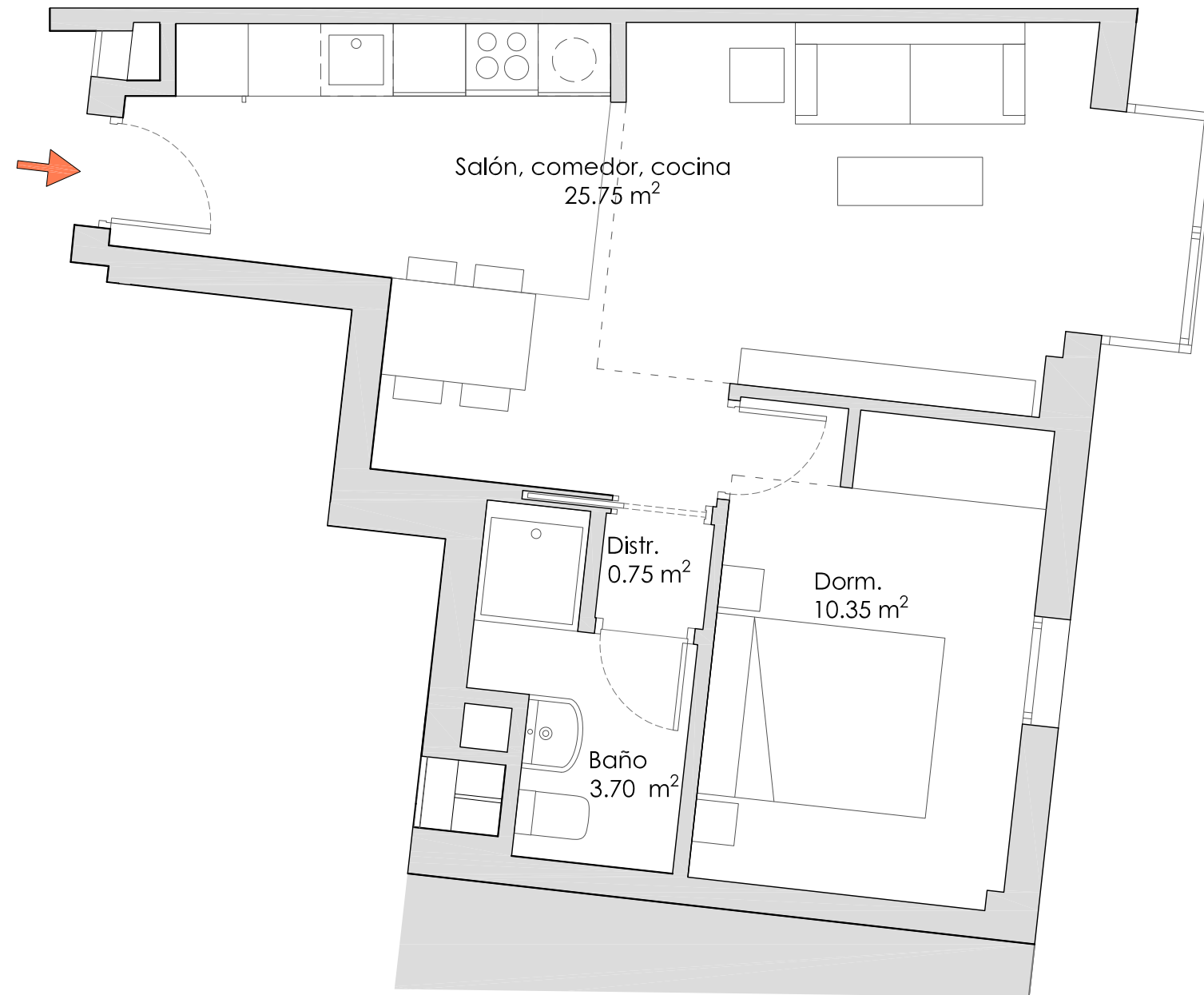


Vivienda: **1° A, 2°A y 3°A**

SUP. ÚTIL INTERIOR	
Sup. útil vivienda	40.55 m ²
SUP. CONSTRUIDA	
Sup. construida total	60.80 m ²



Escala:



Promueve: **KITARA ACTIVOS S.L.U**

Gestiona:  **IMPULSA**
PROYECTOS INMOBILIARIOS